

ON NÁCHOD

## Obsah

Titulní strana .....	1
Obsah .....	2
Obrazy .....	3
Seznam svítidel .....	4

## Listy s údaji výrobků

SOVERT s.r.o. - Interiářová vestavná a plísazenná svítidla (1x LED1x4300) .....	5
---	---

Plocha 1 - Budova 1

### Poschodí 1

Seznam místností / Světelná scéna 1 .....	6
---	---

Plocha 1 - Budova 1 - Poschodí 1

### 108 KANCELÁŘ

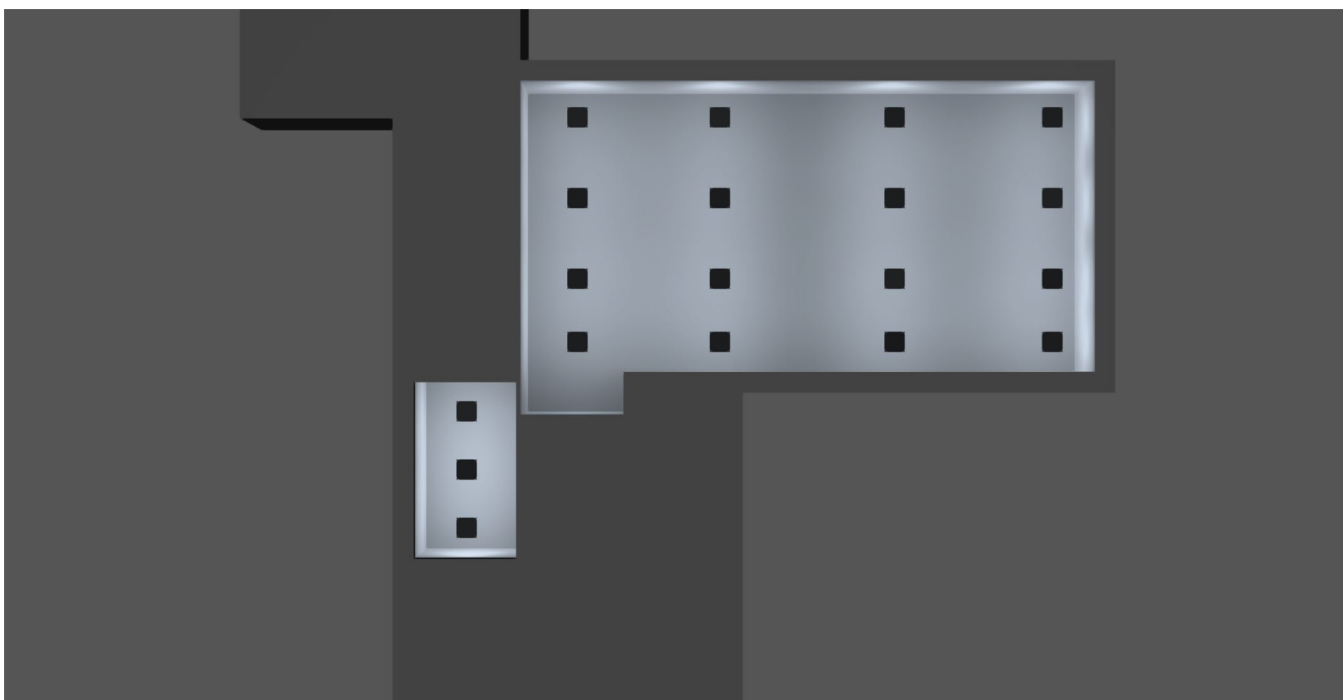
Shrnutí / Světelná scéna 1 .....	8
----------------------------------	---

Plocha 1 - Budova 1 - Poschodí 1

### 109 DENNÍ MÍSTNOST

Shrnutí / Světelná scéna 1 .....	10
----------------------------------	----

## Obrazy



## Seznam svítidel

 $\Phi_{\text{celkový}}$ 

81700 lm

 $P_{\text{celkový}}$ 

684.0 W

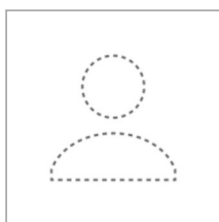
Světelný výtěžek

119.4 lm/W

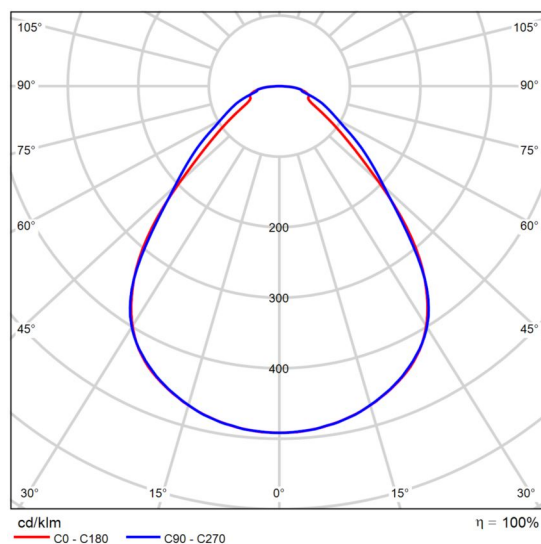
ks	Výrobce	C. výrobku	Název výrobku	P	$\Phi$	Světelný výtěžek
19	SOVERT s.r.o.	BASIC-Q 4300/840 MPR 595x595	Interiářová vestavná a plisazená svítidlo	36.0 W	4300 lm	119.4 lm/W

## Datový list výrobku

SOVERT s.r.o. - Interiářová vestavná a plisazená svítidla



C. výrobku	BASIC-Q 4300/840 MPR 595x595
P	36.0 W
Φžárovka	4300 lm
Φsvítidlo	4300 lm
η	100.00 %
Světelný výtěžek	119.4 lm/W
CCT	4000 K
CRI	80

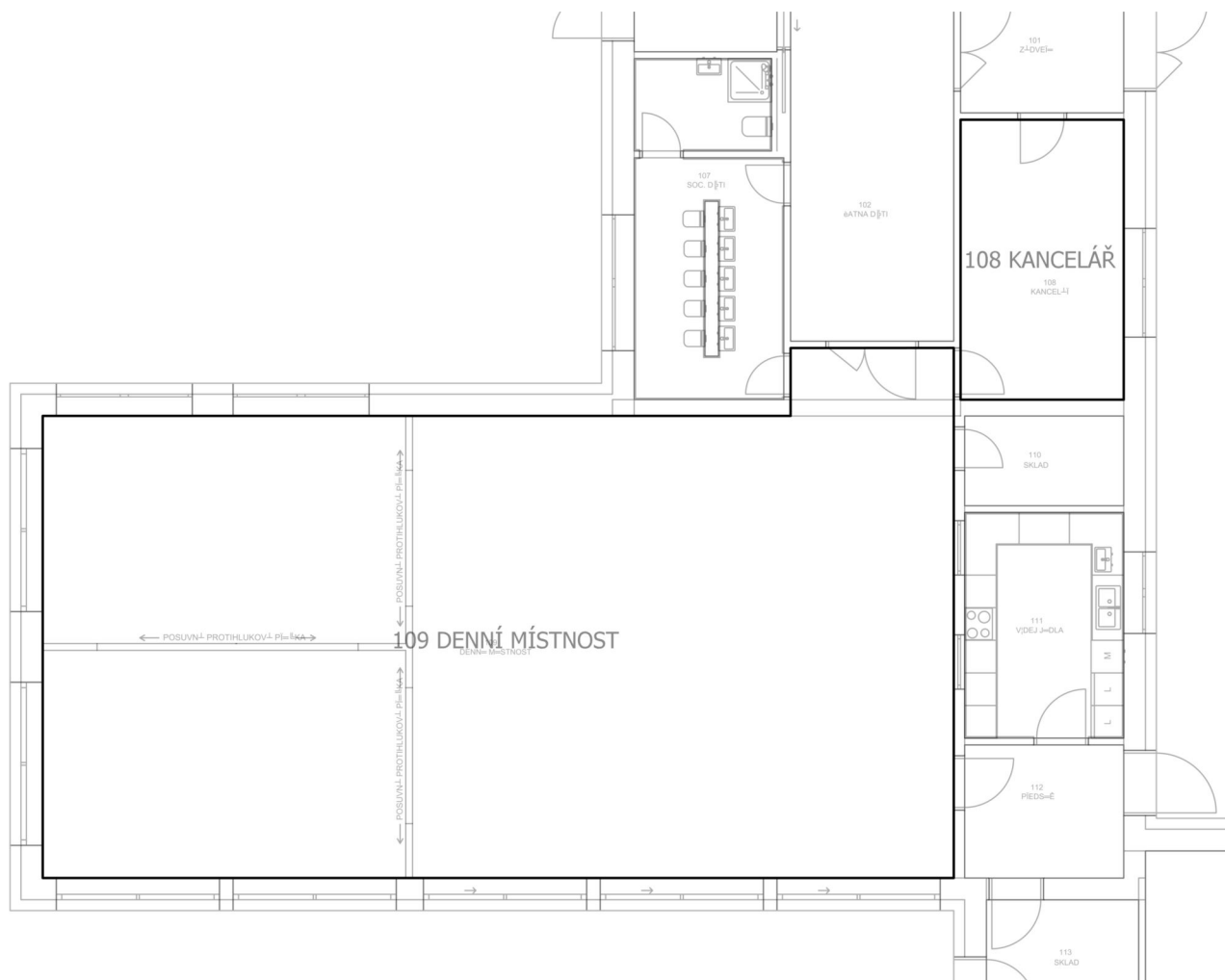


Polární LDC

Vyhodnocení oslnění dle UGR												
p Strop		70	70	50	50	30	70	70	50	50	30	
p Stěny		50	30	50	30	30	50	30	50	30	30	
p Podlaha		20	20	20	20	20	20	20	20	20	20	
Velikost místnosti X Y		Směr pohledu napříč k ose lampy					Podélný směr pohledu k ose lampy					
2H	2H	15.1	16.3	15.4	16.5	16.7	14.7	15.9	15.0	16.1	16.3	
	3H	16.0	17.1	16.4	17.4	17.6	15.8	16.9	16.1	17.1	17.4	
	4H	16.6	17.6	17.0	17.9	18.2	16.4	17.4	16.7	17.7	18.0	
	6H	17.3	18.2	17.6	18.5	18.8	17.0	17.9	17.3	18.2	18.5	
	8H	17.6	18.5	17.9	18.8	19.1	17.3	18.2	17.7	18.5	18.8	
	12H	17.9	18.7	18.2	19.0	19.4	17.6	18.5	18.0	18.8	19.1	
4H	2H	15.4	16.4	15.8	16.7	17.0	15.1	16.1	15.4	16.4	16.7	
	3H	16.8	17.6	17.2	18.0	18.3	16.5	17.4	16.9	17.7	18.0	
	4H	17.6	18.4	18.0	18.7	19.1	17.3	18.1	17.7	18.4	18.8	
	6H	18.4	19.1	18.8	19.5	19.8	18.1	18.8	18.5	19.2	19.5	
	8H	18.8	19.4	19.2	19.8	20.2	18.5	19.2	19.0	19.5	20.0	
	12H	19.2	19.8	19.6	20.2	20.6	18.9	19.5	19.3	19.9	20.3	
8H	4H	18.0	18.6	18.4	19.0	19.4	17.7	18.4	18.2	18.7	19.2	
	6H	19.0	19.5	19.4	19.9	20.4	18.7	19.2	19.2	19.7	20.1	
	8H	19.5	20.0	20.0	20.4	20.9	19.3	19.7	19.7	20.2	20.6	
	12H	20.0	20.4	20.5	20.9	21.4	19.7	20.1	20.2	20.6	21.1	
12H	4H	18.0	18.6	18.4	19.0	19.4	17.8	18.4	18.2	18.8	19.2	
	6H	19.1	19.6	19.6	20.0	20.5	18.8	19.3	19.3	19.8	20.2	
	8H	19.7	20.1	20.2	20.6	21.1	19.4	19.8	19.9	20.3	20.8	
Variace polohy pozorovatele pro vzdálenosti svítidel S												
S = 1.0H		+0.2 / -0.3					+0.2 / -0.3					
S = 1.5H		+0.4 / -0.7					+0.6 / -0.6					
S = 2.0H		+0.9 / -1.1					+1.1 / -0.8					
Standardní tabulka		BK06					BK06					
Korekturní sčítanec		2.0					1.7					
Korigované oslňovací indexy, vztaženy na 4300lm Celkový světelný tok												

UGR diagram (SHR: 0.25)

Budova 1 · Poschodí 1 (Světelná scéna 1)

**Seznam místností**

Budova 1 · Poschodí 1 (Světelná scéna 1)

**Seznam místností**

## 108 KANCELÁŘ

<b>P<sub>celkový</sub></b> 108.0 W	<b>A<sub>místnost</sub></b> 15.45 m <sup>2</sup>	<b>Specifický příkon</b> 6.99 W/m <sup>2</sup> = 1.17 W/m <sup>2</sup> /100 lx (Místnost) 12.10 W/m <sup>2</sup> = 2.03 W/m <sup>2</sup> /100 lx (Uživatelská úroveň)	<b>Ě<sub>svisle</sub> (Uživatelská úroveň)</b> 596 lx
---------------------------------------	---	---	--

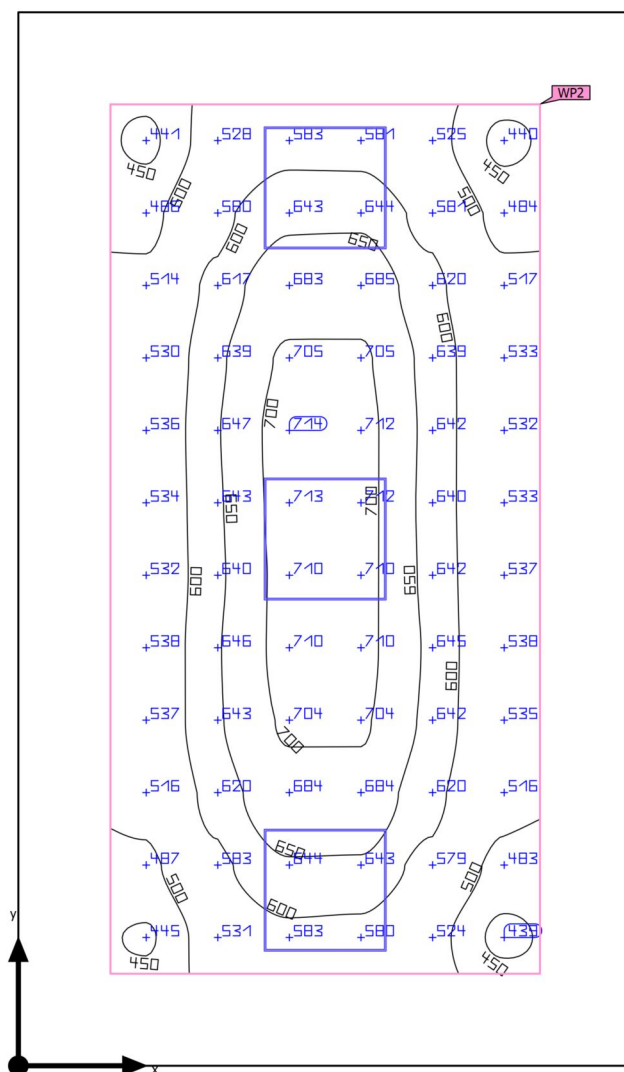
ks	Výrobce	C. výrobku	Název výrobku	P	Φ <sub>Svítidlo</sub>
3	SOVERT s.r.o.	BASIC-Q 4300/840 MPR 595x595	Interiářová vestavná a plísazenná svítidlo	36.0 W	4300 lm

## 109 DENNÍ MÍSTNOST

<b>P<sub>celkový</sub></b> 576.0 W	<b>A<sub>místnost</sub></b> 146.12 m <sup>2</sup>	<b>Specifický příkon</b> 3.94 W/m <sup>2</sup> = 1.11 W/m <sup>2</sup> /100 lx (Místnost) 4.23 W/m <sup>2</sup> = 1.19 W/m <sup>2</sup> /100 lx (Uživatelská úroveň)	<b>Ě<sub>svisle</sub> (Uživatelská úroveň)</b> 356 lx
---------------------------------------	--	--	--

ks	Výrobce	C. výrobku	Název výrobku	P	Φ <sub>Svítidlo</sub>
16	SOVERT s.r.o.	BASIC-Q 4300/840 MPR 595x595	Interiářová vestavná a plísazenná svítidlo	36.0 W	4300 lm

Budova 1 · Poschodí 1 · 108 KANCELÁŘ (Světelná scéna 1)

**Shrnutí**

Základní plocha	15.45 m <sup>2</sup>	Světla výška prostoru	2.800 m
Stupně odrazu	Strop: 70.0 %, Stěny: 50.0 %, Podlaha: 20.0 %	Montážní výška	2.800 m
Činitel údržby	0.80 (Úhrnně)	Výška Uživatelská úroveň	0.800 m
		Okrajová zóna Uživatelská úroveň	0.450 m

Budova 1 · Poschodí 1 · 108 KANCELÁŘ (Světelná scéna 1)

**Shrnutí**

## Výsledky

	Velikost	Vypočítáno	Pož.	Kontrola	Index
Uživatelská úroveň	$\bar{E}_{\text{svisle}}$	596 lx	$\geq 500$ lx	✓	WP2
	$U_o (g_1)$	0.74	$\geq 0.60$	✓	WP2
	Specifický příkon	12.10 W/m <sup>2</sup>	–		
		2.03 W/m <sup>2</sup> /100 lx	–		
Vyhodnocení oslnění <sup>(1)</sup>	$R_{UG, \text{max}}$	16	$\leq 19$	✓	
Velikosti spotřeby <sup>(2)</sup>	Spotřeba	267 kWh/a	max. 550 kWh/a	✓	
Místnost	Specifický příkon	6.99 W/m <sup>2</sup>	–		
		1.17 W/m <sup>2</sup> /100 lx	–		

(1) Na základě obdélníkového prostoru 3.000 m × 5.150 m a SHR 0.25.

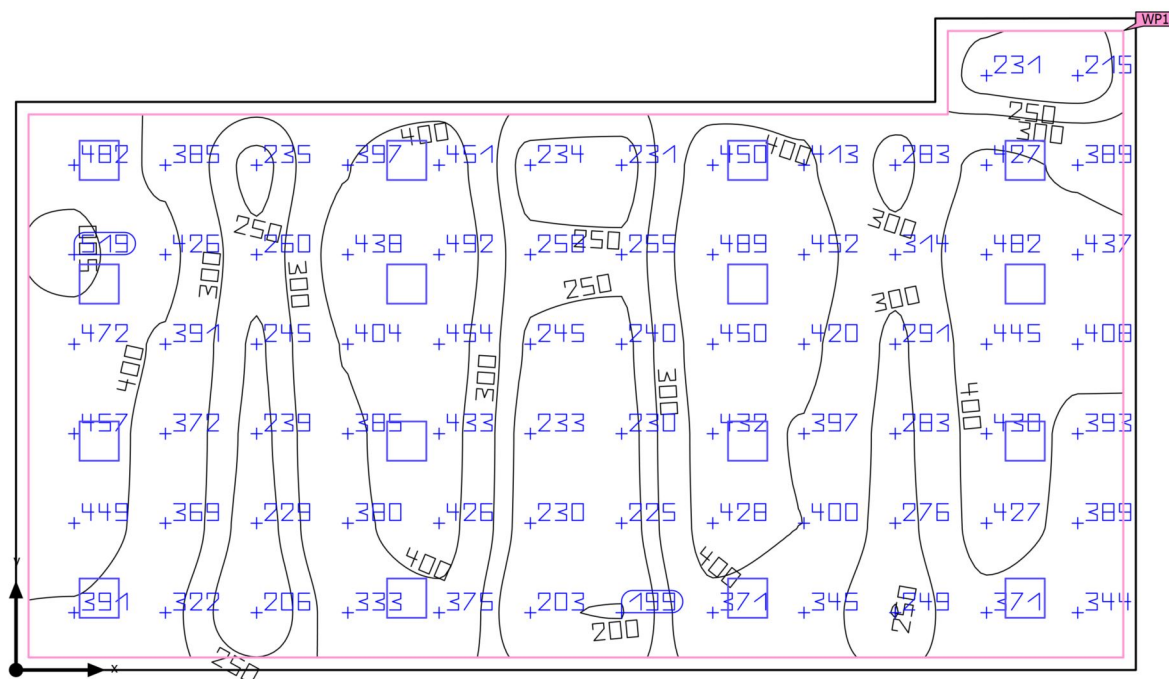
(2) Vypočteno pomocí DIN:18599-4.

Užitný profil: Přednastavení DIALux (34.2 Standard (kancelář))

## Seznam svítidel

ks	Výrobce	C. výrobku	Název výrobku	$R_{UG}$	P	$\Phi$	Světelný výtěžek
3	SOVERT s.r.o.	BASIC-Q 4300/840 MPR 595x595	Interiářová vestavná a plísňová svítidla	16	36.0 W	4300 lm	119.4 lm/W

Budova 1 · Poschodí 1 · 109 DENNÍ MÍSTNOST (Světelná scéna 1)

**Shrnutí**

Základní plocha	146.12 m <sup>2</sup>	Světla výška prostoru	3.250 m
Stupně odrazu	Strop: 70.0 %, Stěny: 50.0 %, Podlaha: 20.0 %	Montážní výška	3.250 m
Činitel údržby	0.80 (Úhrnně)	Výška Uživatelská úroveň	0.800 m
		Okrajová zóna Uživatelská úroveň	0.187 m

Budova 1 · Poschodí 1 · 109 DENNÍ MÍSTNOST (Světelná scéna 1)

**Shrnutí**

## Výsledky

	Velikost	Vypočítáno	Pož.	Kontrola	Index
Uživatelská úroveň	$\bar{E}_{\text{svisle}}$	356 lx	$\geq 300$ lx	✓	WP1
	$U_o (g_1)$	0.56	$\geq 0.40$	✓	WP1
	Specifický příkon	4.23 W/m <sup>2</sup>	–		
		1.19 W/m <sup>2</sup> /100 lx	–		
Vyhodnocení oslnění <sup>(1)</sup>	$R_{UG, \text{max}}$	19	$\leq 22$	✓	
Velikosti spotřeby <sup>(2)</sup>	Spotřeba	766 kWh/a	max. 5150 kWh/a	✓	
Místnost	Specifický příkon	3.94 W/m <sup>2</sup>	–		
		1.11 W/m <sup>2</sup> /100 lx	–		

(1) Na základě obdélníkového prostoru 16.750 m × 9.750 m a SHR 0.25.

(2) Vypočteno pomocí DIN:18599-4.

Užitný profil: Vzdělávací instituce - školky, mateřské školky (přípravky) (43.1 Herny)

## Seznam svítidel

ks	Výrobce	C. výrobku	Název výrobku	$R_{UG}$	P	$\Phi$	Světelný výtěžek
16	SOVERT s.r.o.	BASIC-Q 4300/840 MPR 595x595	Interiářové vestavné a plísazní svítidlo	19	36.0 W	4300 lm	119.4 lm/W